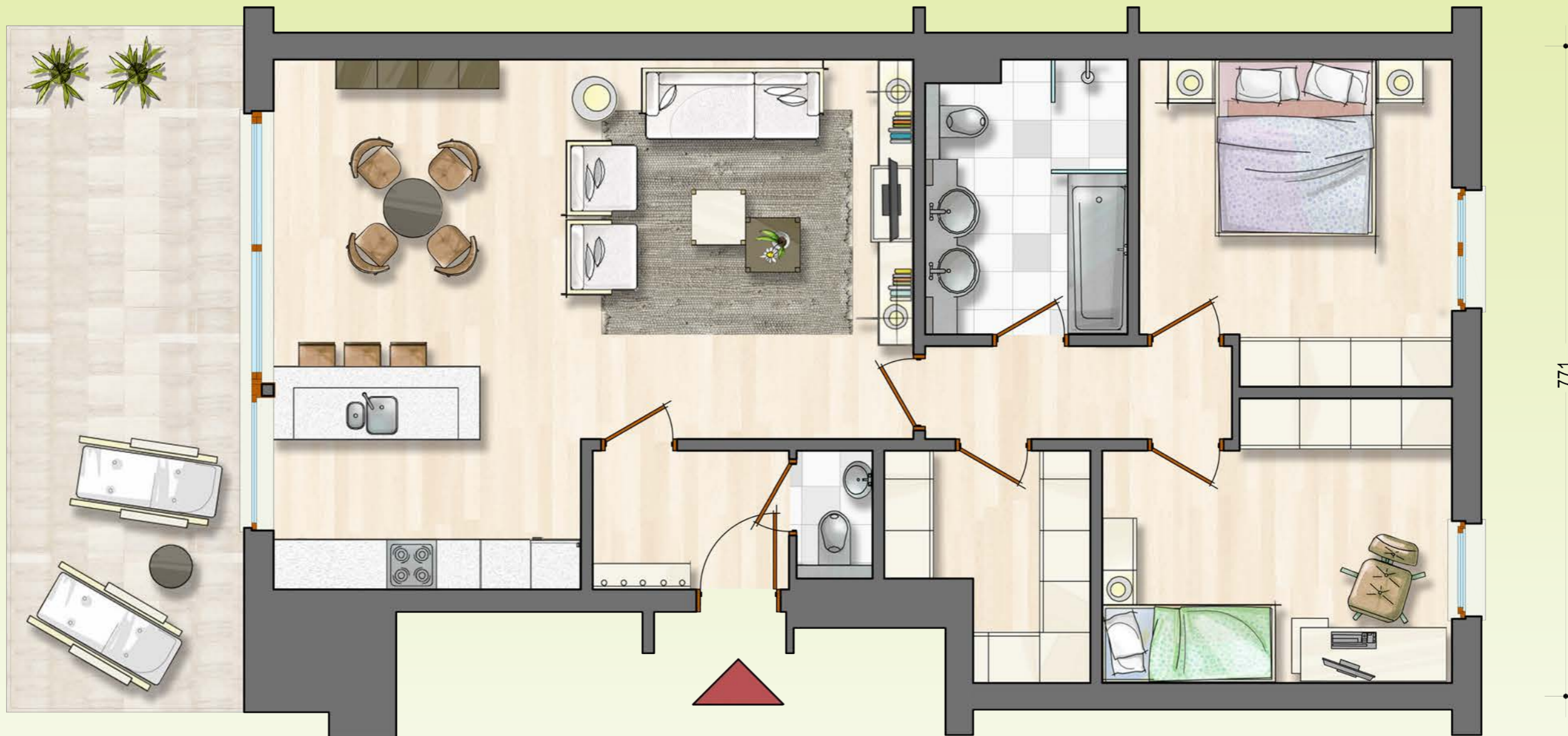


GEBOUW FRANSOO, NIVEAU 4

GRONDPLAN F4-5

- woonoppervlakte: 105,2 m²
- oppervlakte leefruimte: 32,6 m²
- oppervlakte terras: 23 m²



Pallieterpark is een realisatie van:
NV Verbo in samenwerking met Vastgoed Turnhout
Otterstraat 38 bus 1 - 2300 Turnhout - 014/42 33 85

Aangeduide maten, meubilair en keuken zijn louter informatief en niet bindend

Ruim wonen in een park!
www.ruimwonen.be