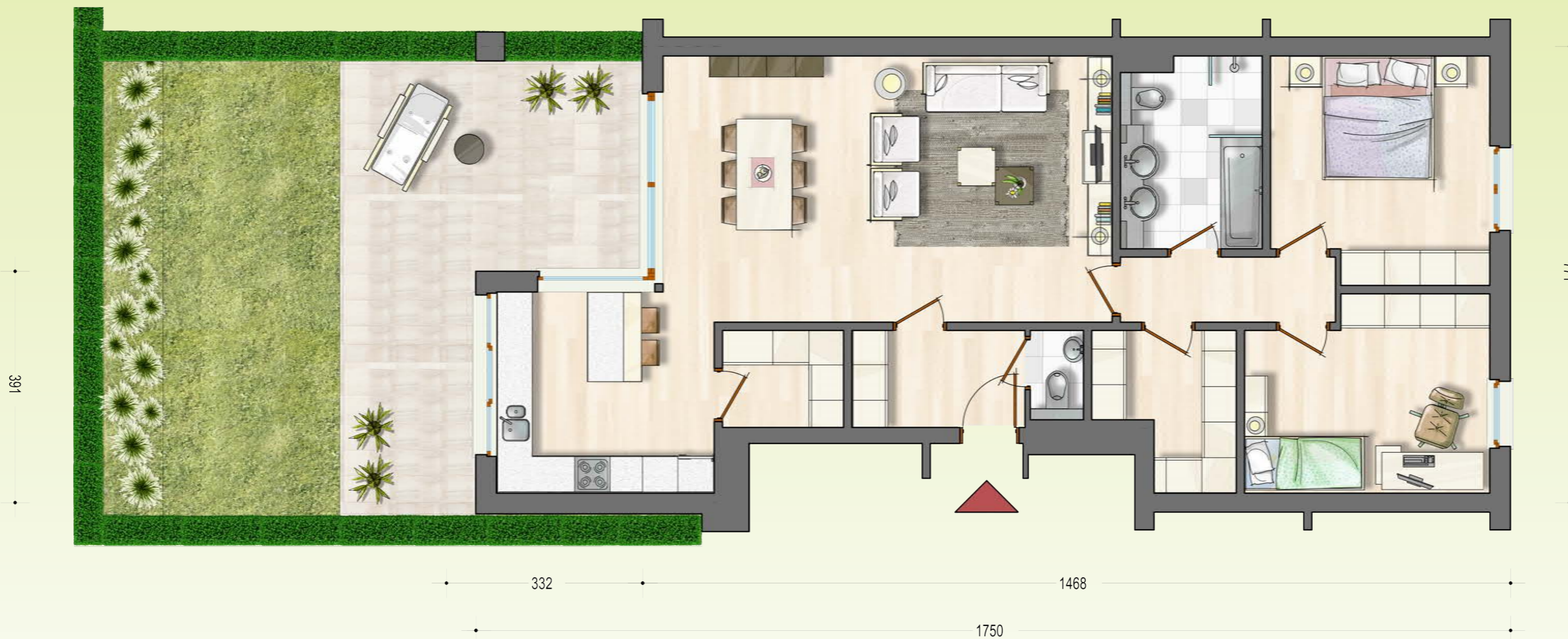


GEBOUW FRANSOO, BEGANE GROND

GRONDPLAN F0-5

- woonoppervlakte: 116,8 m²
- oppervlakte leefruimte: 34,1 m²
- oppervlakte terras/tuin: 58,4 m²



Pallieterpark is een realisatie van:
 NV Verbo in samenwerking met Vastgoed Turnhout
 Otterstraat 38 bus 1 - 2300 Turnhout - 014/42 33 85

Aangeduide maten, meubilair en keuken zijn louter informatief en niet bindend

Ruim wonen in een park!
www.ruimwonen.be