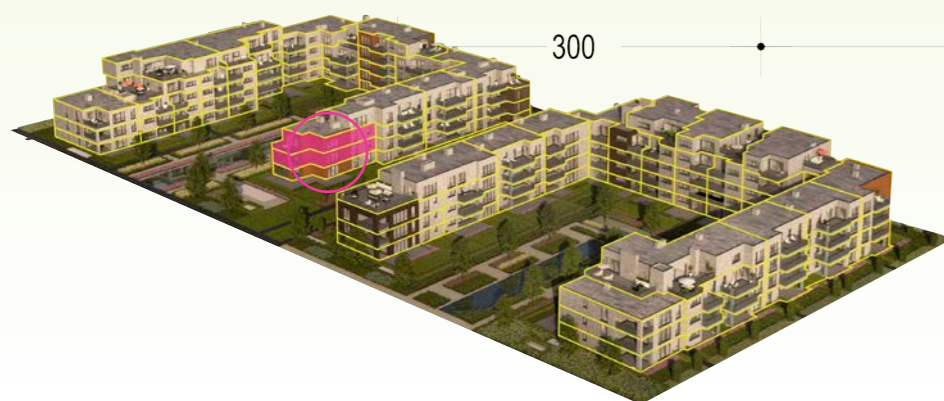
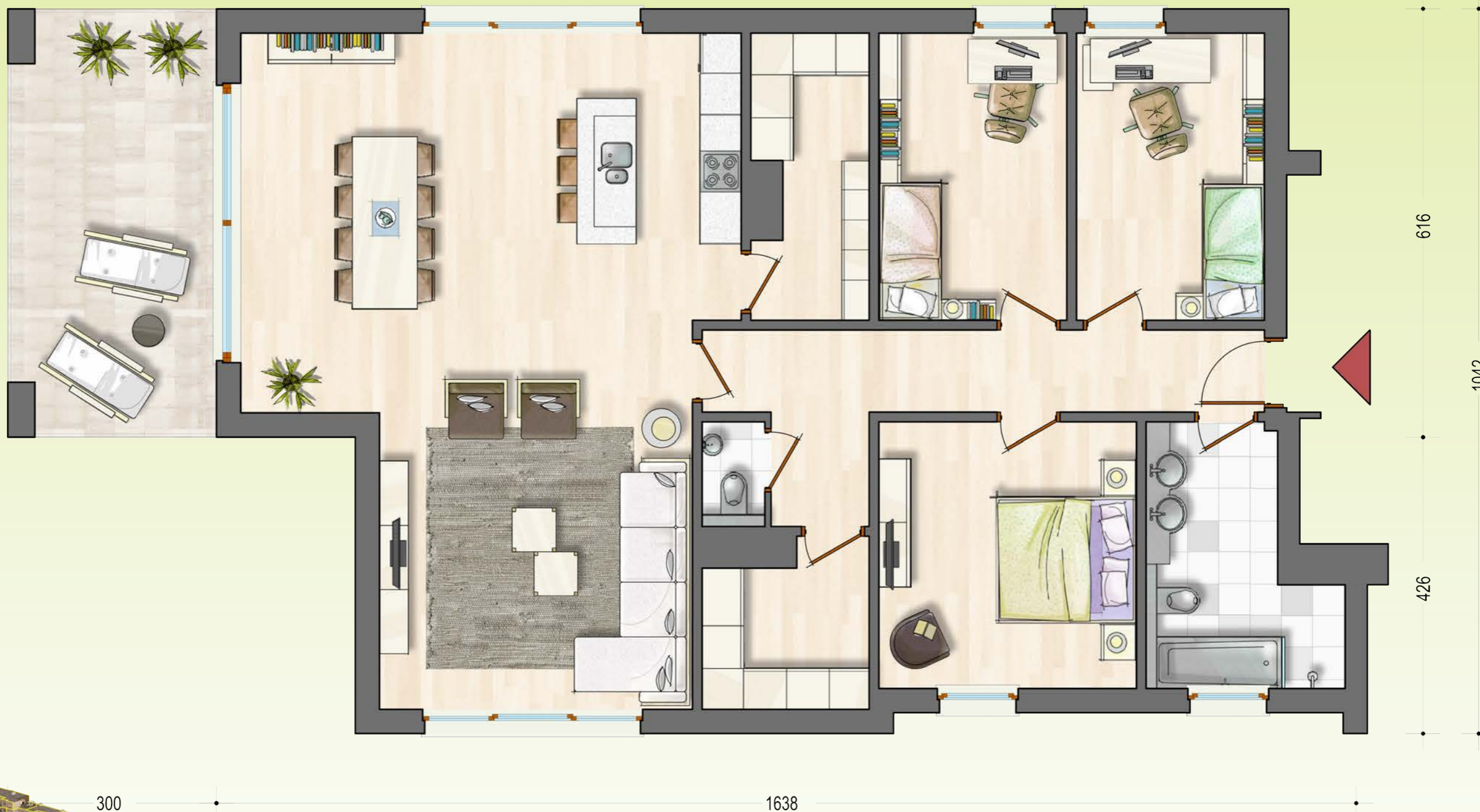


# GEBOUW MARIEKE, NIVEAU 1 & 2

## GRONDPLAN D1-1 & D2-1

- woonoppervlakte: 151,4 m<sup>2</sup>
- oppervlakte leefruimte: 50,2 m<sup>2</sup>
- oppervlakte terras: 18,5 m<sup>2</sup>



Pallieterpark is een realisatie van:  
 NV Verbo in samenwerking met Vastgoed Turnhout  
 Otterstraat 38 bus 1 - 2300 Turnhout - 014/42 33 85

Aangeduide maten, meubilair en keuken zijn louter informatief en niet bindend

Ruim wonen in een park!  
[www.ruimwonen.be](http://www.ruimwonen.be)